

Top Apartment mit Einbauküche in Waldrandlage! Ideal für Pendler!



45259 Essen

Zimmer: 1,50
Wohnfläche ca.: 35,00 m²
Kaltmiete: 300,00 EUR (zzgl. Nebenkosten)
Gesamtmiete: 395,00 EUR

Scout-ID: 109189636
Objekt-Nr.: 2019-0273



Ihr Ansprechpartner:

Alea-Immobilien Marina Schmidt
Frau Sabrina Riemann
E-Mail: s.riemann@alea-immobilien.ruhr
Tel: +49 2041 7747950
Mobil: +49 160 99602800
Fax: +49 2041 7747952
Web: <http://www.alea-immobilien.de>

Wohnungstyp: Erdgeschosswohnung
Etage: 0
Etagenanzahl: 3
Schlafzimmer: 1
Badezimmer: 1
Einbauküche: Ja
Objektzustand: Gepflegt
Baujahr: 1983
Qualität der Ausstattung: Normal
Letzte Modernisierung/
Sanierung: 2018
Energieausweistyp: Bedarfsausweis
Heizungsart: Zentralheizung
Wesentliche Energieträger: Erdgas leicht
Endenergiebedarf: 94,70 kWh/(m²*a)
Bezugsfrei ab: nach Vereinbarung
Haustiere: Nach Vereinbarung
Stufenloser Zugang: Ja

Nebenkosten: 95,00 EUR
Heizkosten sind in
Nebenkosten enthalten: Ja
Kautions: 600,00

Top Apartment mit Einbauküche in Waldrandlage! Ideal für Pendler!



45259 Essen

Zimmer:	1,50
Wohnfläche ca.:	35,00 m ²
Kaltmiete:	300,00 EUR (zzgl. Nebenkosten)
Gesamtmiete:	395,00 EUR

Objektbeschreibung:

Bitte senden Sie uns eine schriftliche Anfrage!

Dieses top aufgeteilte 1,5 Raum Apartment, in begehrter Lage von Essen-Heisingen, eignet sich perfekt für eine Einzelperson!

Die Wohnung besteht aus einem geräumigen Wohn-Schlafräum, einer Küche mit bereits installierter, moderner Einbauküche, welche im Mietpreis enthalten ist.

Weitergehend verfügt das Apartment über ein großzügiges, innenliegendes Badezimmer mit Dusche, WC, Waschbecken und einem Waschmaschinenstellplatz.

Die Sanitäranlagen des Badezimmers werden vor Einzug gegen eine weiße, moderne Keramik-Ausstattung ausgetauscht.

Die Fliesung des Badezimmers bleibt bestehen.

Von der Diele aus erreicht mal zusätzlich einen praktischen Abstellraum, welcher ausreichend Platz für die Unterbringung der verschiedensten Gegenstände bietet.

Auf Wunsch kann das Apartment, gegen eine Erhöhung der Kaltmiete, auch möbliert vermietet werden.

Ausstattung:

- Waldrandlage
- Geräumiges Wohn-/Schlafzimmer
- Vollständig eingerichtete, moderne Einbauküche
- innenliegendes Badezimmer, neue, weiße Sanitäranlagen werden derzeit installiert
- Abstellraum
- Parkettböden im Wohnbereich und der Diele
- Rollladen
- Neuwertige Gaszentralheizungsanlage
- Dach gedämmt
- Holzfenster mit Doppelverglasung
- Die Wohnung wird renoviert übergeben
- Auf Wunsch mit weiterer Möblierung gegen eine Erhöhung der Kaltmiete

Lage:

Diese sehr schöne EG-Wohnung in ruhiger Lage, befindet sich in einer Sackgasse und Anliegerstraße im beliebten, grünen und begehrten Ortsteil E-Heisingen, inmitten des Naherholungsgebietes Baldeneysee und direkt angrenzend an den Schellenberger Wald.

Wohnen im Grünen mit hohem Freizeitwert ist hier das Thema. Der nahe gelegene Baldeneysee lädt mit seinen zahlreichen Freizeitangeboten zum Erholen ein.

Der Ortskern von E-Heisingen, mit seinem umfangreichen Einkaufsangebot ist in wenigen Minuten erreichbar.

In die Innenstadt von Essen benötigt man ca. 12 Minuten.

Die Anbindung und Erreichbarkeit an die öffentlichen Verkehrsmittel ist sehr gut.

Die Autobahnauffahrt erreichen Sie ebenfalls in wenigen Minuten.

Sonstiges:

Wir freuen uns auf Ihre Anfrage und präsentieren Ihnen sehr gern dieses Objekt.

Haben wir Ihr Interesse geweckt?

Senden Sie uns gern eine schriftliche Anfrage per Mail!

Wir bitten um Ihr Verständnis, dass wir nur Anfragen mit kompletten Kontaktdaten und Telefonnummer bearbeiten können.

Sämtliche Daten werden absolut vertraulich behandelt, nicht weiterverarbeitet und nicht an Dritte weitergeleitet. Nach Beendigung des Projekts werden die Daten gelöscht.

Wir sind stets bemüht, alle Angaben so vollständig und richtig wie möglich zu machen. Sämtliche Informationen dieses Angebots, basieren auf den Auskünften und Angaben des Eigentümers, eine Haftung für Alea Immobilien wird somit vollständig ausgeschlossen.

Irrtum und Zwischenvermietung anderweitig bleiben ausdrücklich vorbehalten.
Gerichtsstand ist der Sitz unserer Firma.

Datenschutzerklärung: <https://www.alea-immobilien.de/datenschutzerklaerung/>

Top Apartment mit Einbauküche in Waldrandlage! Ideal für Pendler!



45259 Essen

Zimmer: 1,50
Wohnfläche ca.: 35,00 m²
Kaltmiete: 300,00 EUR (zzgl. Nebenkosten)
Gesamtmiete: 395,00 EUR



Wohnbereich



Wohn-/Schlafbereich



Diele



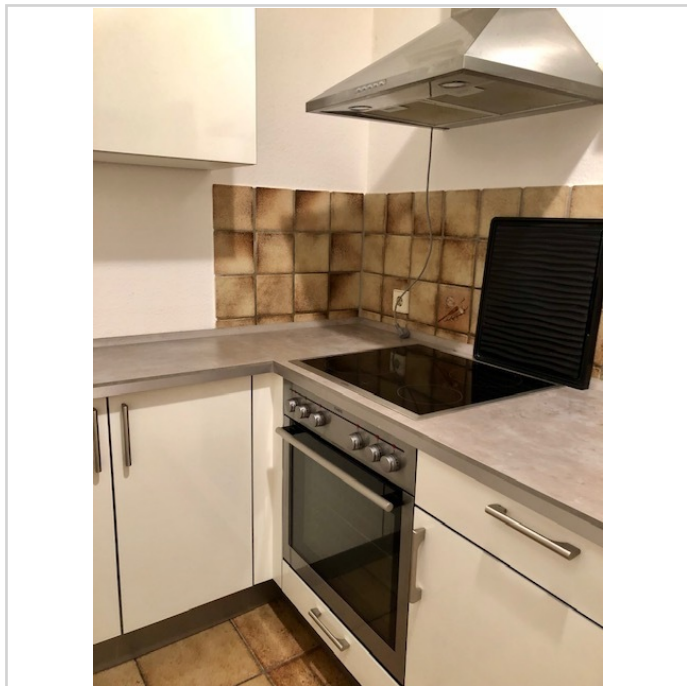
Einbauküche

Top Apartment mit Einbauküche in Waldrandlage! Ideal für Pendler!



45259 Essen

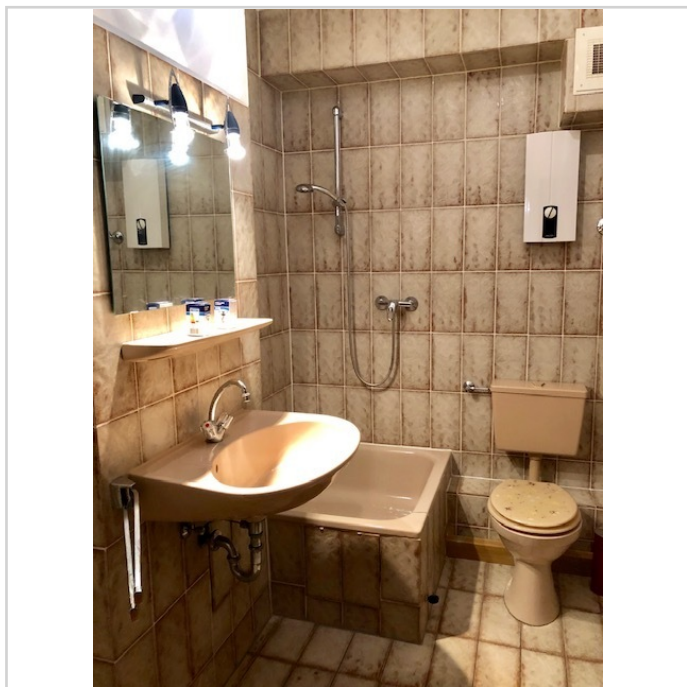
Zimmer: 1,50
Wohnfläche ca.: 35,00 m²
Kaltmiete: 300,00 EUR (zzgl. Nebenkosten)
Gesamtmiete: 395,00 EUR



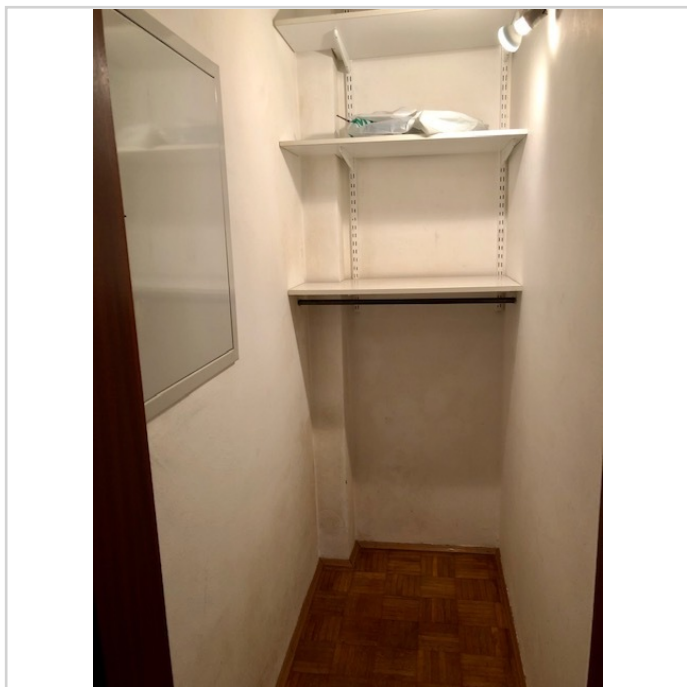
Einbauküche



Küche



Badezimmer



Abstellraum

Top Apartment mit Einbauküche in Waldrandlage! Ideal für Pendler!



45259 Essen

Zimmer: 1,50
Wohnfläche ca.: 35,00 m²
Kaltmiete: 300,00 EUR (zzgl. Nebenkosten)
Gesamtmiete: 395,00 EUR

